

2024-2026

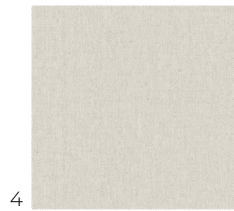
# Lookbook

---



 **CLAUDIE**  
design

Informujemy, że niniejszy Lookbook jedynym obowiązującym wzornikiem kolorów.  
Prosimy o korzystanie wyłącznie z aktualnych materiałów.



4  
AMARAL 56



4  
LUNA 02



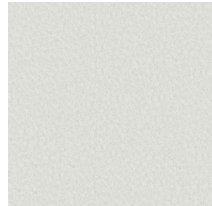
4  
NEBBIA 05



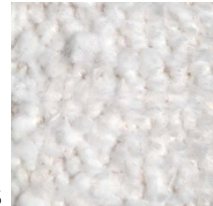
5  
TOLEDO Pure White



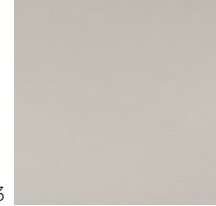
4  
MINE cream 02



4  
HEARTLAND 09 Sterling



5  
DOLLY White



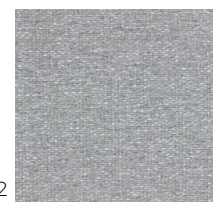
3  
TIERRA 01



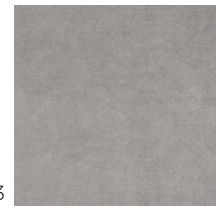
3  
BLOOM 01



2  
ZOYA 12



2  
GRANDE 81

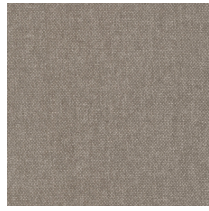


3  
TIERRA 18





1  
MONOLITH 09



2  
STORM 09



5  
DOLLY Grey



4  
DELUXE 09 Sesane



3  
TULIA 02



1  
PIANO 04



4  
VENETO 90



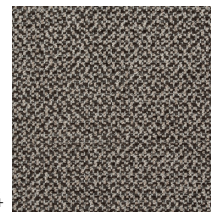
5  
MINGLE Mangle 23  
Fungi



4  
HEARTLAND 18 Pepper



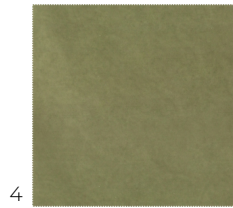
5  
TOLEDO Mocca



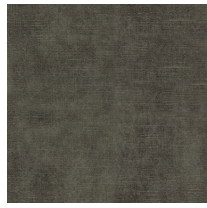
4  
NEBBIA 15



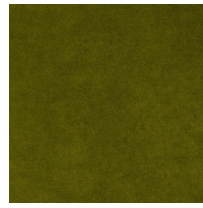
2  
SUPER skin Taupe



4  
BELLAGIO 355



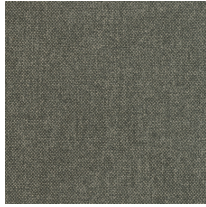
3  
ADORE 156 Hunter



3  
TIERRA 13



3  
TULIA 12



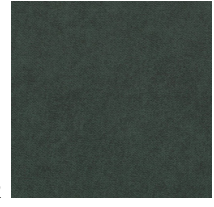
3  
STORM 37



3  
TULIA 10



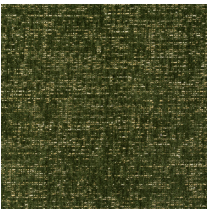
5  
MINGLE Mangle 08  
Moss



2  
CLOUD 39



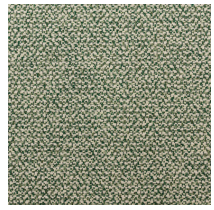
4  
NEBBIA 10



4  
LUNA 09



1  
PIANO 08



4  
NEBBIA 11

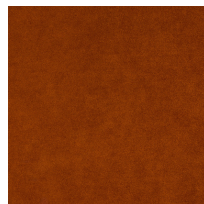




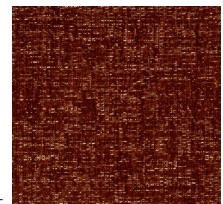
3  
ADORE 28 Cognac



4  
MINE Mango 26



3  
TIERRA 11



4  
LUNA 12



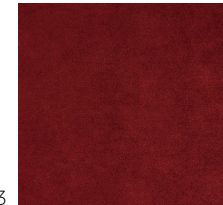
4  
NEBBIA 07



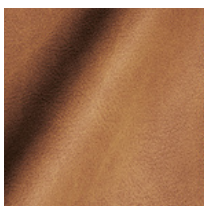
3  
TULIA 11



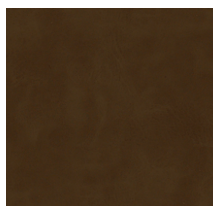
4  
ALBA 30



3  
TIERRA 10



6  
VINTAGE Cognac



2  
SUPER Skin Vintage  
208



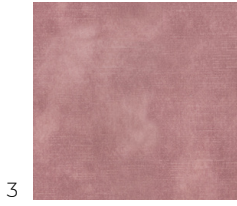
3  
ADORE 81 Coffe



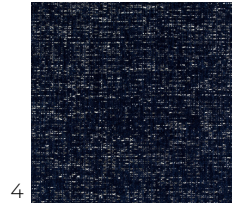
6  
VINTAGE Brown



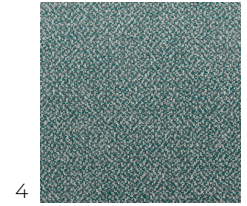
3 BLOOM 08



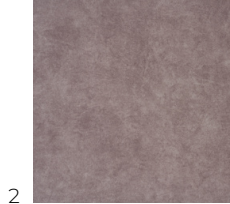
3 ADORE 200 Pale



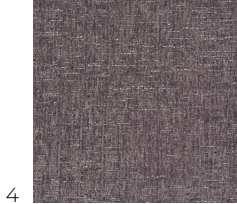
4 LUNA 10



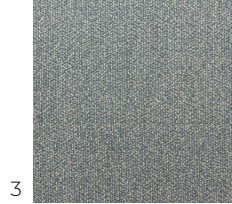
4 NEBBIA 04



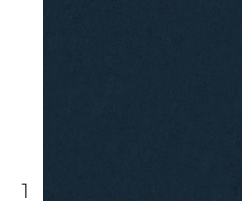
2 ZOYA 03



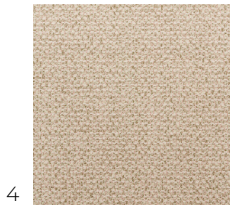
4 LUNA 08



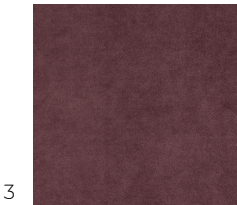
3 BLOOM 04



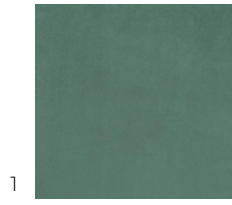
1 MONOLITH 77



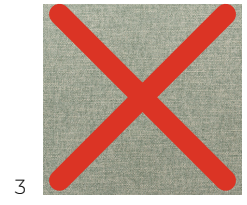
4 NEBBIA 08



3 TIERRA 07

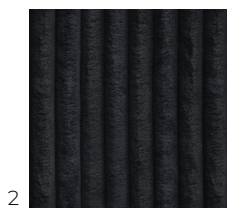


1 PIANO 09

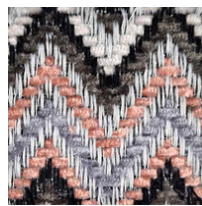


3 TULIA 04





2  
TILIA 100



4  
GOLDING 123-013A



5  
LOTUS 14 680 Copper



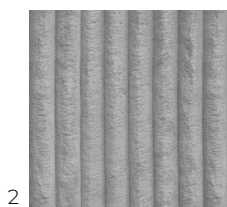
2  
TILIA 85



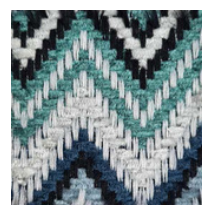
4  
GOLDING 123-490



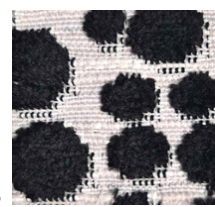
5  
LOTUS 14 738 Olive



2  
TILIA 86



4  
GOLDING 123-050

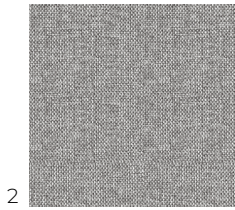


5  
LOTUS T198-598 Onyx



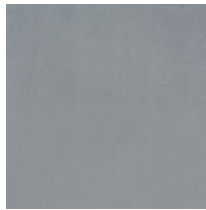
2  
TILIA 1

*Tkaniny do wykorzystania wyłącznie na poduszki i pufy.*



2

BOARD Grey 65



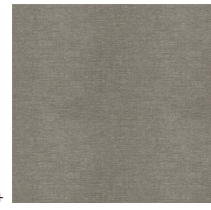
1

PIANO 14



4

LUNA 03



4

VENETO 300



4

VENETO 271



4

LUNA 11



4

MINE Grey 65



3

TULIA 15



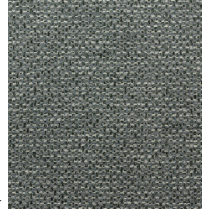
3

BLOOM 09



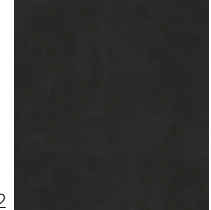
3

ADORE 180 Dolphin



4

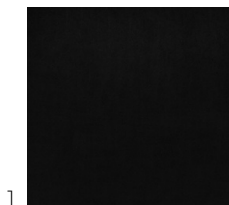
NEBBIA 13



2

SUPER Skin Vintage  
213 Antracit





1

PIANO 17



3

TULIA 14



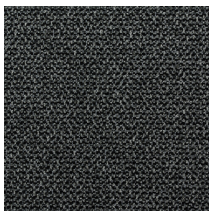
3

ADORE Anthracite  
67



6

VINTAGE Grey



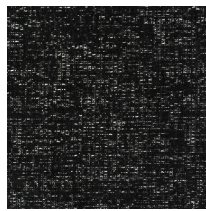
4

NEBBIA 12



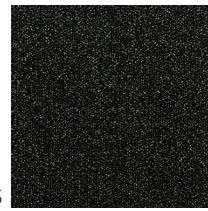
2

MOLY 99



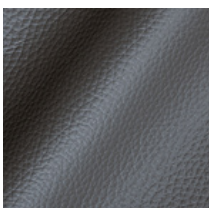
4

LUNA 13



3

BLOOM 10



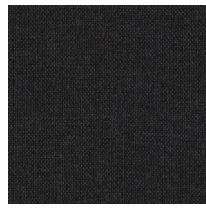
5

TOLEDO Anthracite



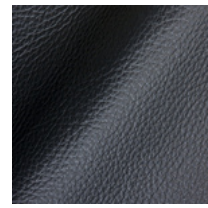
2

SUPER Skin Vintage  
214 shadow



2

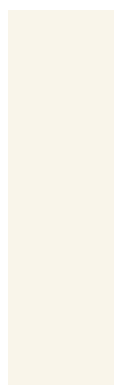
BOARD  
Anthracite 67



5

TOLEDO Nero

## Wybarwienia drewna | Wood colors



Pure white



Old sienna



OJW&G



Le natural



Osmo 3065



C40 matt



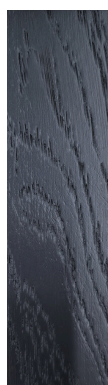
Grey wash



Raya matt



Vivaldi



Off black



Venge matt



Black

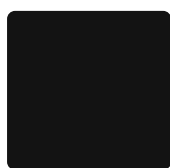
**Prosimy o korzystanie wyłącznie z aktualnego wzornika. Dzięki temu mają Państwo pewność, że wybrany produkt spełni Wasze oczekiwania pod względem koloru i faktury.**

Kolory widoczne na ekranie mogą różnić się w zależności od ustawień monitora. Aby upewnić się co do wyboru, oferujemy możliwość zakupu wzornika. Szczegółowe informacje uzyskają Państwo w naszym dziale sprzedaży.



## Wybarwienia metalu | Metal colors

### Standardowe

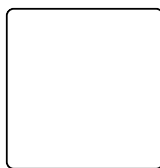


9004  
Black



9005  
Black matt

### Niestandardowe



9003  
Signal  
white



1036  
Pearl  
gold



7022  
Umбра  
grey



8019  
Grey  
brown

## Właściwości tkanin

Jesteśmy zdania, że najważniejszy w doborze mebli jest ich aspekt użytkowy. Zabawy z dziećmi kolorowymi farbami przy stole w jadalni? Zaproszenie czworonożnego na wygodny fotel? Śmiało! Prezentujemy Ci najlepsze tkaniny o wysokiej odporności na zabrudzenia oraz uszkodzenia mechaniczne.

Przyjazne zwierzętom 

Jeśli posiadasz czworonożnego przyjaciela, to na pewno łatwość czyszczenia tkanin jest dla Ciebie kwestią kluczową. Nasze tkaniny są przyjazne zwierzętom, bezproblemowo usuniesz z nich nawet wszelkie zabrudzenia. Jeśli obawiasz się, że tapicerka może nie zdać testu ostrych pazurów, to śpieszymy z wyjaśnieniem – wyselekcjonowane przez nas tkaniny są odporne nawet na wyciąganie nitki pod wpływem drapania. Potwierdzają to testy w laboratorium ich producentów. Możesz być pewien, że materiały wyróżniają się ponadprzeciętną odpornością.

Łatwe czyszczenie tkanin wodą 

Tkaniny oznaczone tym piktogramem są pokrywane specjalną apreturą, chroniącą przed zabrudzeniami. Dzięki tej ochronie wszelkiego rodzaju zabrudzenia mogą być szybko i łatwo usunięte. Jak najlepiej pozbyć się zabrudzenia, aby nie pozostał po nim ślad? Usuń delikatnie zabrudzenie, starając się nie wgniatać go w tkaninę, pozostałości skrop wodą i wytrzyj ściereczką z mikrofibry.

Utrudnione wchłanianie płynów 

Wybrane tkaniny pokrywane są hydrofobową powłoką utrudniającą wchłanianie rozlanych płynów i napoi. Wylałeś kawę na swój ulubiony fotel? Nic się nie stało. Krople zostaną na powierzchni materiału. Tkanina nie wchłonie zabrudzenia, dzięki czemu łatwo usuniesz ją jednym przetarciem szmatką.

## Fabric Properties

We believe that the most crucial aspect in choosing furniture is its practicality. Playing with colorful paints with the kids at the dining table? Inviting your four-legged friend to a comfortable chair? Absolutely! We present to you the best fabrics with high resistance to stains and mechanical damage.

Pet-Friendly 

If you have a four-legged friend, the ease of cleaning fabrics is undoubtedly a key consideration for you. Our fabrics are pet-friendly, allowing you to effortlessly remove even the toughest stains. If you're concerned that the upholstery might not withstand the sharp claws of your pets, let us assure you – the fabrics we have selected are resistant even to thread pulling under the influence of scratching. This has been confirmed by laboratory tests conducted by their manufacturers. You can be confident that the materials stand out with exceptional durability.

Easy Cleaning with Water 

Fabrics marked with this symbol are treated with a special finish that protects against stains. Thanks to this protection, all kinds of stains can be quickly and easily cleaned. How to best remove stains without leaving a trace? Gently remove the stain, trying not to press it into the fabric, sprinkle any residue with water, and wipe it with a microfiber cloth.

Limited Liquid Absorption 

Selected fabrics are coated with a hydrophobic layer that hinders the absorption of spilled liquids and beverages. Spilled coffee on your favorite chair? No problem. The droplets will stay on the material's surface. The fabric won't absorb the stain, making it easy to remove with a single wipe of a cloth.

Kolekcja/ Collection	Grupa cenowa/ Price group	Test Martindale'a/ Martindale test	Łatwe czyszczenie wodą/ Easy water cleaning	Utrudnione wchłanianie płynów/ Water repellent	Ochrona przed wirusami/ Virus protect	Przyjazne zwierzętom/ Pet friendly	Trudnoopalność/ Fire resistance
Monolith	I	>100000	—	✓	—	—	—
Piano	I	>60 000	✓	✓	—	—	✓
Moly	I	80 000-90 000	—	✓	—	—	—
Luis	II	28 500	—	✓	—	—	—
Board	II	32 000	—	—	—	—	—
Cloud	II	90 000→100 000	✓	—	—	—	—
Grande	II	45000-50000	✓	—	—	—	—
Tilia	II	90 000-100 000	—	—	—	—	—
Super skin	II	—	—	—	—	—	—
Storm	II	>100 000	✓	—	—	—	—
Zoya	II	50 000	✓	—	—	✓	✓
Adore	III	88 000	—	—	—	—	—
Bloom	III	>50 000	✓	✓	—	—	—
Tierra	III	100 000	✓	✓	✓	✓	—
<del>Telia</del>	III	90 000	✓	✓	—	—	—
<del>Alba</del>	IV	35 000	✓	—	—	—	—
Amaral	IV	60 000	✓	—	—	—	—
Bellagio	IV	100 000 (Wyzenbeek)	✓	—	—	—	—
Deluxe	IV	100 000	—	✓	—	—	—
Heartland	IV	40 000	—	✓	—	—	—
Luna	IV	50 000	✓	✓	—	—	—
Mystic	IV	200 000	✓	—	—	—	—
Mine	IV	45 000	—	—	—	—	—
<del>Natura</del>	IV	80 000	✓	—	—	—	—
Nebbia	IV	43 000	✓	✓	—	—	—
Veneto	IV	35 000	✓	—	—	—	—
Golding	IV	25 000	—	—	—	—	—
Dolly	V	100 000	—	—	—	—	—
Minge Mangle	V	100 000	—	✓	—	—	—
Toledo	V	—	—	—	—	—	—
Lotus	V	35 000	—	—	—	—	—
Vintage	VI	—	—	—	—	—	—